

RESEARCH PAPER

Writing

Discussion Session on How to Write a Research Paper for Research Conferences

1

Date : 4th July, 2018

Time : 2.00pm

Place : FIA Auditorium



By: FHA. Shibly
Lecturer, FIA, SEUSL



Students' Research Forum
Faculty of Islamic Studies and Arabic Language
South Eastern University of Sri Lanka



ஆய்வுக்கட்டுரை எழுதும் நுட்பங்கள்

PREPARATION & PRESENTATION BY :-

FHA. SHIBLY,

(M.SC IN IT (MERIT-SLIIT), M.SC IN MIT (KEL), BBA (HONS.), MIEEE)

LECTURER IN IT

INTERDISCIPLINARY COURSE UNIT

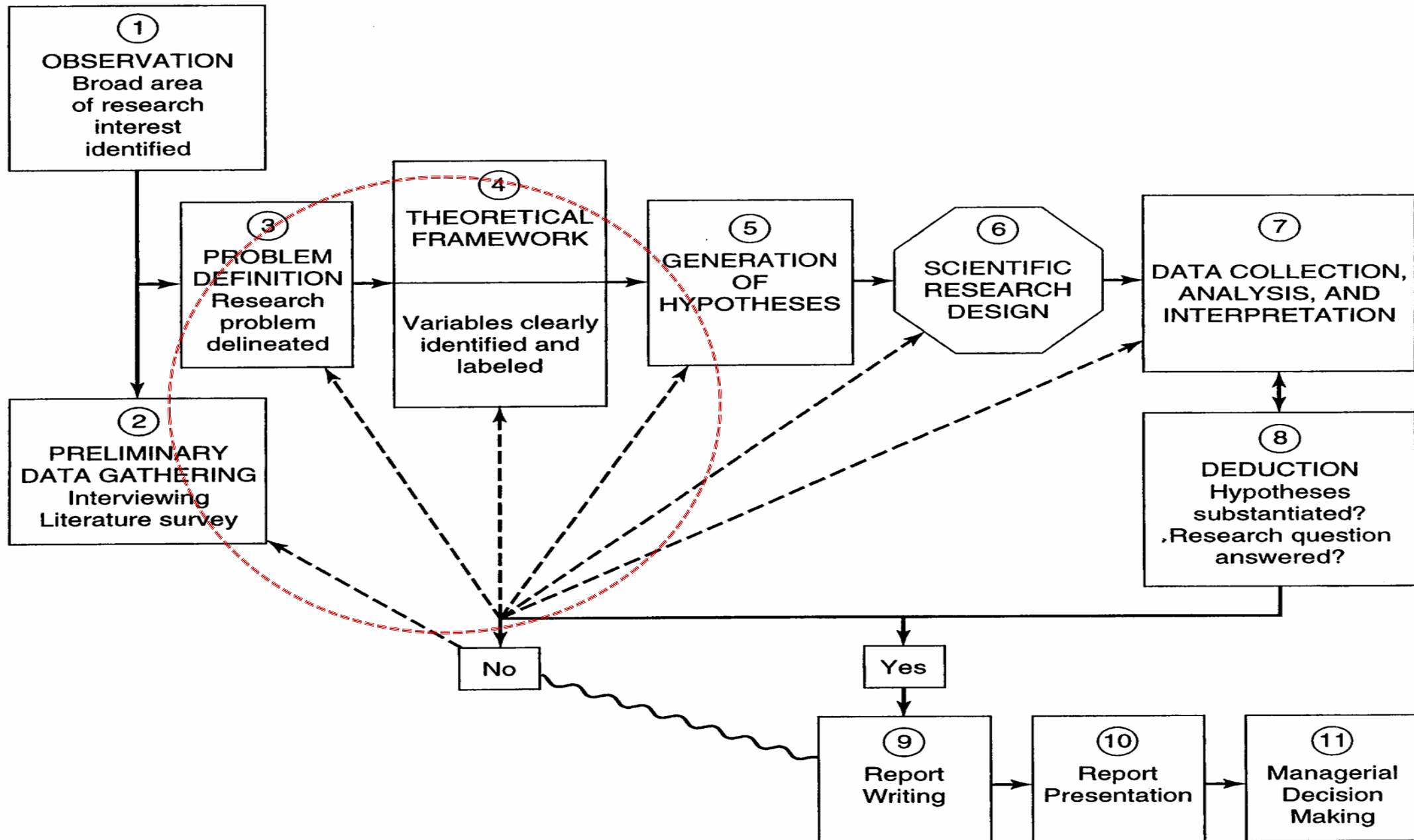
FACULTY OF ISLAMIC STUDIES & ARABIC LANGUAGE

SOUTH EASTERN UNIVERSITY OF SRI LANKA

ஆய்வுக்கட்டுரை எழுத முன்..

- ▶ சரியான தலைப்பை அல்லது வலுவான தலைப்பின் எல்லையை தீர்மானித்தல்
- ▶ ஆய்வுப் பிரச்சினையை சரியாக இனங்காணல்
- ▶ ஆரம்பக் கட்ட இலக்கிய மீளாய்வில் ஈடுபடல் (Preliminary Literature Review)
- ▶ பொருத்தமான ஆய்வு முறையை/முறைமைகளை திட்டமிடல்
- ▶ கால எல்லையை தீர்மானித்தல்
- ▶ சாத்தியப்பாட்டை ஆராய்தல்

Research Process?



How to select a Topic?



ஆய்வுத் தலைப்பை தெரிவு செய்தல்

- ▶ குறித்த ஆய்வு சாத்தியமானதா என்பதை கவனிப்பதோடு அதன் வரையறைகளையும் உள்ளடக்கங்களையும் விளங்கிக்கொள்ளல்.
- ▶ தரவுகள் சேகரிக்கக்கூடிய தலைப்பை தெரிவு செய்தல்
- ▶ புதிய அறிவை/தகவலை/விடயத்தை கண்டுபிடிக்கக்கூடிய தலைப்பை தெரிதல்
- ▶ ஆய்வு முறையியலின் பிரதான அம்சங்களை பிரயோகிக்கக்கூடிய தலைப்பு
- ▶ சமகால பிரச்சினைகள் குறித்த தலைப்புகள்
- ▶ உங்களது பாடங்களோடு தொடர்பான தலைப்புக்கள்
- ▶ உங்களுக்கு ஈடுபாடுள்ள துறைகளுடன் சம்பந்தப்பட்ட தலைப்புக்கள்
- ▶ ஆய்வானது குறித்த துறைசார்ந்த எண்ணக்கருக்கள், theory களுடன் பொருந்தக்கூடிய தலைப்புகள்

Table 1.1 Types of research studies from the viewpoint of objectives

Examples

- Socioeconomic characteristics of residents of a community
 - Attitudes of students towards quality of teaching
 - Types of service provided by an agency
 - Needs of a community
 - Sale of a product
 - Attitudes of nurses towards death and dying
 - Attitudes of workers towards management
 - Number of people living in a community
 - Problems faced by new immigrants
 - Extent of occupational mobility among immigrants
 - Consumers' likes and dislikes with regard to a product
 - Effects of living in a house with domestic violence
 - Strategies put in place by a company to increase productivity of workers
-
- Impact of a program
 - Relationship between stressful living and incidence of heart attacks
 - Impact of technology on employment
 - Impact of maternal and child health services on infant mortality
 - Effectiveness of a marriage counselling service on extent of marital problems
 - Impact of an advertising campaign on sale of a product
 - Impact of incentives on productivity of workers
 - Effectiveness of an immunisation program in controlling infectious disease
-
- Why does stressful living result in heart attacks?
 - How does technology create unemployment/employment?
 - How do maternal and child health services affect infant mortality?
 - Why do some people have a positive attitude towards an issue while others do not?
 - Why does a particular intervention work for some people and not for others?
 - Why do some people use a product while others do not?
 - Why do some people migrate to another country while others do not?
 - Why do some people adopt a program while others do not?

The 'Russian Doll' Principle



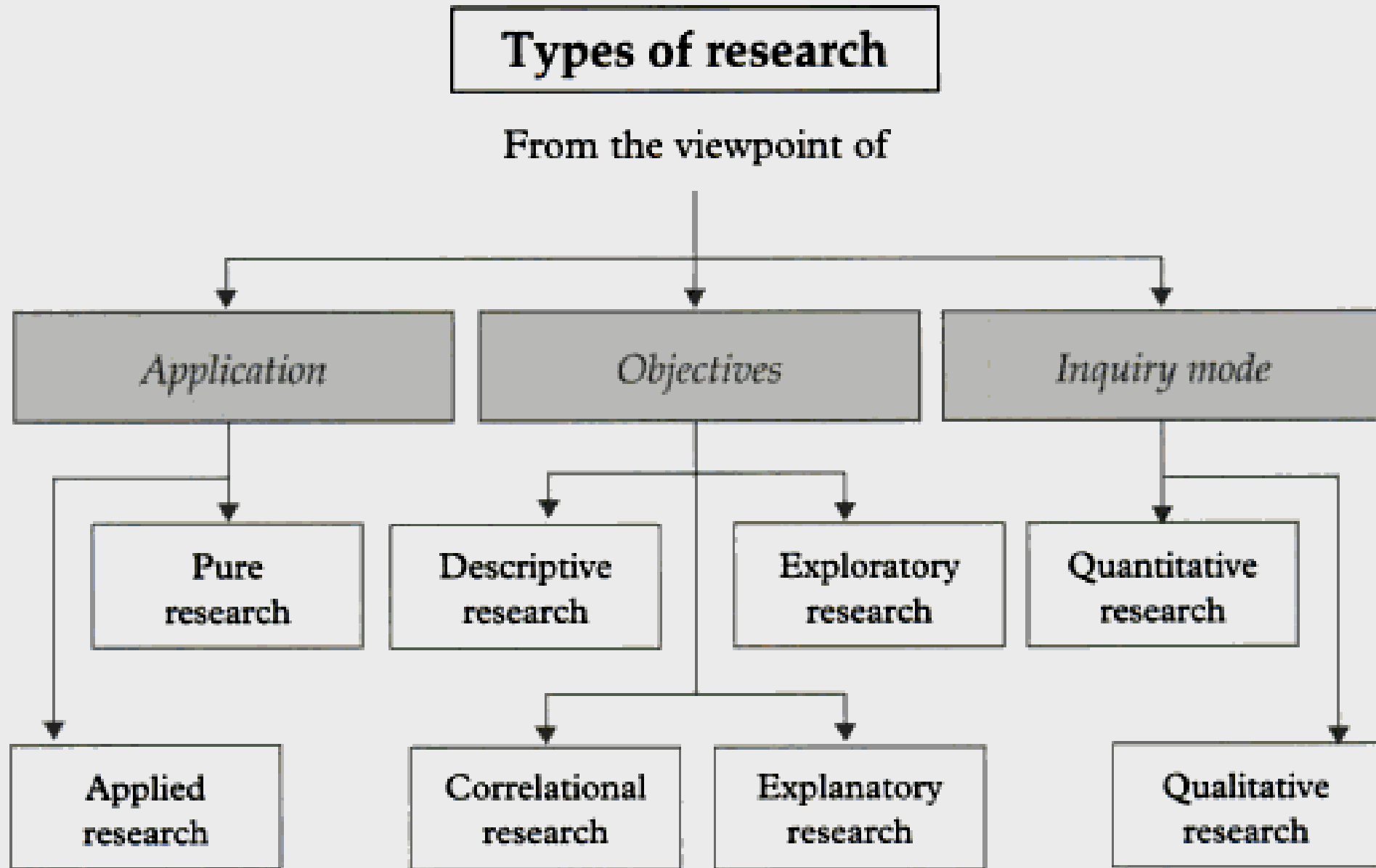
The 'What, Why, and How' Framework

What?	Why?
<p>What interests /intrigues me! What do I want to know more about/understand better? What are my key research questions?</p>	<p>Why do I want to research this topic? Is it significant? Will it lead to a contribution to knowledge?</p>
How – conceptually?	How – practically?
<p>What models, concepts and theories can I draw on/develop to answer my research questions! How can these be brought together into a basic conceptual framework to guide my investigation?</p>	<p>What investigative styles and techniques shall I use to apply my conceptual framework (both to gather material and analyse it)? How shall I gain and maintain access to information sources?</p>

உதாரணத் தலைப்பு

- ▶ அதிகரித்துவரும் தற்கொலைகளுக்கான காரணங்களும் தீர்வுகளும் :- ஹப்புத்தளை பிரதேச செயலகத்தை மையப்படுத்திய ஆய்வு.

ஆய்வு வகைகள்



ஆய்வு முறையியல்

- ▶ Quantitative Research – அளவை நிலை ஆய்வு
- ▶ Qualitative Research – பண்பு ரீதியான ஆய்வு
- ▶ Mixed Method – கலப்பு முறை ஆய்வு

Quantitative Research Vs. Qualitative Research

Quantitative Research - அளவை நிலை ஆய்வு

- ▶ அளவை நிலை ஆய்வானத்து ஒரு பிரச்சினையை, ஒரு சூழலை அல்லது ஒரு தோற்றப்பாடை அளவு செய்யும் நோக்கில் மேற்கொள்ளப்படும் ஆய்வாகும்.
- ▶ சேகரிக்கப்படும் தரவுகள் அளவிடப்பட்டு ஆய்வு முடிவுகள் பெறப்படும்.

Qualitative Research - பண்பு ரீதியான ஆய்வு

- ▶ பண்பு ரீதியான ஆய்வானது ஒரு பிரச்சினையை, ஒரு சூழலை அல்லது ஒரு தோற்றப்பாடை விபரிப்பதன் மூலம் தீர்வு காண முற்படும் ஆய்வாகும்.
- ▶ சேகரிக்கப்படும் தரவுகள் பண்புசார் முறைகள் மூலம் அளவிடப்பட்டு ஆய்வு முடிவுகள் பெறப்படும்.

இலக்கிய மீளாய்வு

- ▶ உதாரணத் தலைப்பான அதிகரித்துவரும் தற்கொலைகளுக்கான காரணங்களும் தீர்வுகளும் :- ஹப்புத்தளை பிரதேச செயலகத்தை மையப்படுத்திய ஆய்வினை அவதானித்தால்
 - ▶ இதற்கு முன் தற்கொலைகளுக்கான காரணங்களும் தீர்வுகளும் எனும் தலைப்பில் அல்லது அதனை அண்மித்த தலைப்புகளில் காணப்படக்கூடிய ஆய்வுக் கட்டுரைகள், ஆய்வு அறிக்கைகள், செய்திகள், கோட்பாடுகள் போன்றவற்றை வாசித்தல் இலக்கிய மீளாய்வு ஆகும். அளவை நிலை ஆய்வுகளுக்கு இது மிக மிக அவசியம் என்பதோடு பண்பு ரீதியான ஆய்வுக்கும் இலக்கிய மீளாய்வு தேவையான ஒன்றே.

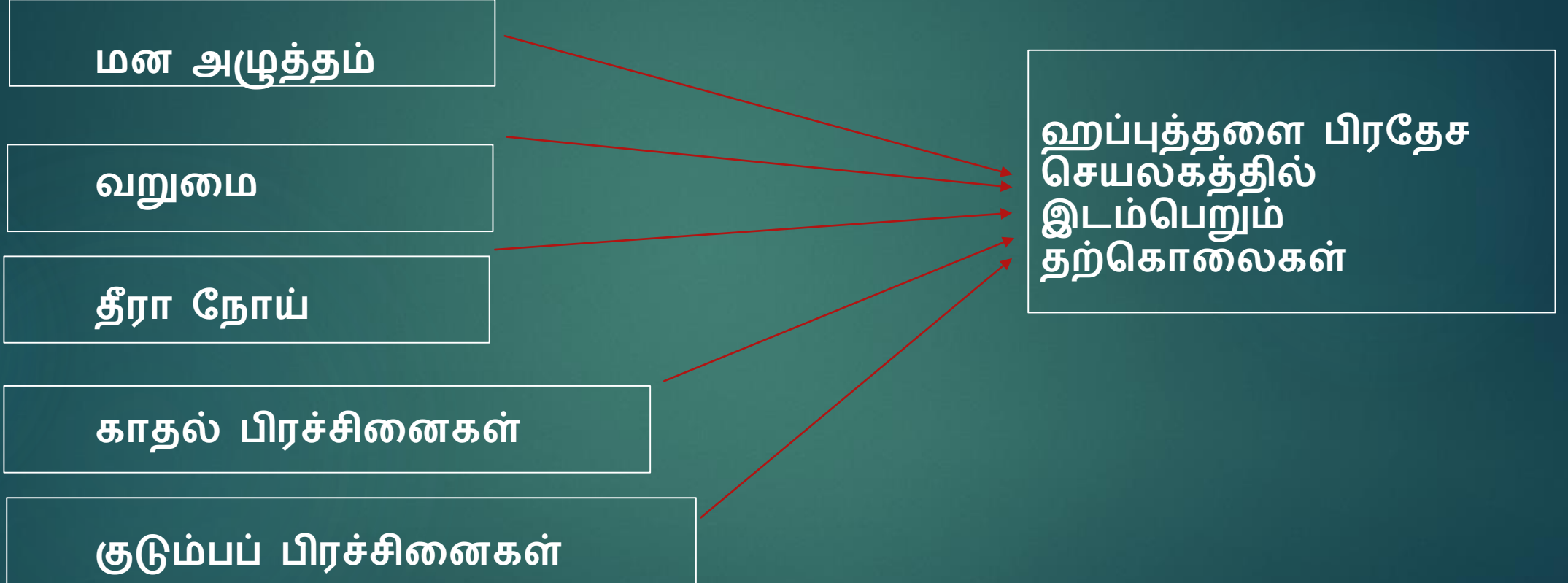
மாறிகள் - Variables

- ▶ இலக்கிய மீளாய்வின் மூலம் பெறப்பட வேண்டும்.
- ▶ உதாரணமாக தற்கொலை இடம்பெறுவதற்கான காரணங்களாக பின்வருவன இலக்கிய மீளாய்வின் மூலம் பெறப்பட்டுள்ளன.
 - ▶ மன அழுத்தம்
 - ▶ வறுமை
 - ▶ தீரா நோய்
 - ▶ காதல் பிரச்சினைகள்
 - ▶ குடும்பப் பிரச்சினைகள்
 - ▶ அவமானம்
 - ▶ தீராக்கவலை

எடுகோள்கள் – Hypothesis

- ▶ H1 : ஹப்புத்தளை பிரதேச செயலகத்தில் அதிக தற்கொலை நிகழ் மன அழுத்தமே காரணமாகும்.
- ▶ H2 : ஹப்புத்தளை பிரதேச செயலகத்தில் அதிக தற்கொலை நிகழ் வறுமையே காரணமாகும்.
- ▶ H3 : ஹப்புத்தளை பிரதேச செயலகத்தில் அதிக தற்கொலை நிகழ் தீரா நோயே காரணமாகும்.
- ▶ H4 : ஹப்புத்தளை பிரதேச செயலகத்தில் அதிக தற்கொலை நிகழ் காதல் பிரச்சினைகளே காரணமாகும்.
- ▶ H5 : ஹப்புத்தளை பிரதேச செயலகத்தில் அதிக தற்கொலை நிகழ் குடும்பப் பிரச்சினைகளே காரணமாகும்.

ஆய்வுக்கட்டமைப்பு – Theoretical Framework



வினாக்கொத்து

- ▶ <https://www.surveymonkey.com>
- ▶ வினாக்கொத்தை கட்டமைத்தல்
- ▶ ஆய்வுக்கட்டமைப்பை அடிப்படையாகக்கொண்டே வினாக்கொத்து கட்டமைக்கப்பட வேண்டும்.
 - ▶ தனிப்பட்ட தரவுகள் (தேவையான விடயங்கள் மட்டும்)
 - ▶ ஹப்புத்தளை பிரதேச செயலகத்தில் இடம்பெறும் தற்கொலைகள் தொடர்பான சில வினாக்கள்
 - ▶ மன அழுத்தத்த அளவிடக்கூடிய சில வினாக்கள்
 - ▶ வறுமையை அளவிடக்கூடிய சில வினாக்கள்
 - ▶ தீரா நோய் தொடர்பில் அளவிடக்கூடிய சில வினாக்கள்
 - ▶ காதல் பிரச்சினைகளை அளவிடக்கூடிய சில வினாக்கள்
 - ▶ குடும்பப் பிரச்சினைகளை அளவிடக்கூடிய சில வினாக்கள்

தரவு சேகரிக்கும் முறைகள்

Primary Sources – முதன்மை நிலை தரவுகள்

ஆய்வாளரினால் ஆய்வுக்காக முதன் முதல் பெறப்படும் தகவல்கள்.

Sources of primary data are individuals, focus groups, panels of respondents, etc.

Secondary Sources – இரண்டாம் நிலை தரவுகள்

ஏற்கனவே காணப்படும் தகவல்களை ஆய்வுக்காக பயன்படுத்தல்.

Sources of secondary data are company records or archives, government publications, industry analysis offered by the media, websites etc.

மாதிரி – Sampling

- ▶ மாதிரி ஆய்வுகள் எப்பொழுதும் எண்ணளவு தொகையை அடிப் படையாகக் கொண்டு மேற்கொள்ளப்படும்.
- ▶ ஒரு பெரும் குடித்தொகையில் உள்ளோர் எல்லோரையும் தனித்தனியாக மதிப்பீடு செய்யதல் கடினமாகையால் அக் குடித்தொகையின் இயல்புகளைக் கண்டறியக் கூடிய அச்சொட்டான மாதிரிகள் அவசியமாகின்றன.

தரவுகளை பகுப்பாய்வு செய்தல்

- ▶ மென்பொருட்களின் மூலம் தரவுகளை இலகுவாக பகுப்பாய்வு செய்ய முடியும்.
 - ▶ SPSS
 - ▶ MS Excel

ஆய்வு முடிவுகளும் கருத்துரைகளும்

மன அழுத்தம்

வறுமை

தீரா நோய்

காதல் பிரச்சினைகள்

குடும்பப் பிரச்சினைகள்

ஹப்புத்தளை பிரதேச
செயலகத்தில்
இடம்பெறும்
தற்கொலைகள்

முடிவுரை

- ▶ உதாரணத்தின் படி
 - ▶ மன அழுத்தம்
 - ▶ வறுமை
 - ▶ தீரா நோய்
 - ▶ காதல் பிரச்சினைகள்
 - ▶ குடும்பப் பிரச்சினைகள்

உசாத்துணைகள்

- ▶ ஹார்வர்ட் முறை
 - ▶ <http://www.harvardgenerator.com/>
- ▶ APA முறை
 - ▶ <http://www.bibme.org/apa/journal-citation/new>

ஆய்வுக்கட்டுரையின் பகுதிகளும் உள்ளடங்க வேண்டிய விபரங்களும்

1. ஆய்வுச் சுருக்கம் (ஆய்வு முடிந்த பின்னரே எழுதப்பட வேண்டும்)
2. ஆய்வு அறிமுகம்
 - A. ஆய்வு தொடர்பான சுருக்கமான அறிமுகம்
 - B. ஆய்வுப் பிரச்சினை
 - C. ஆய்வின் நோக்கங்கள்
 - D. ஆய்வு வினாக்கள்
3. இலக்கிய மீளாய்வு
4. ஆய்வு முறையியல்
 - A. ஆய்வு முறை
 - B. தரவு சேகரிக்கப்படும் முறை
 - C. மாதிரி எடுப்பு
 - D. ஆய்வுக்கட்டமைப்பு
5. தரவுப்பகுப்பாய்வு
 - A. அளவு ரீதியான ஆய்வு முடிவுகள்
6. முடிவும் ஆலோசனைகளும்
 - A. அளவு ரீதியான முடிவுகளின் படி எடுக்கோள்களுக்கான பதில்களும் அவற்றுக்கு நீங்கள் வழங்கக்கூடிய ஆலோசனைகளும்

ஆய்வை பிரசுரித்தல்

- ▶ Research Conferences
 - ▶ Undergraduate research sessions
 - ▶ Annual research sessions
 - ▶ National symposium
 - ▶ International symposium
- ▶ Journals
 - ▶ Printed Journals
 - ▶ Online Journals
- ▶ News Papers
- ▶ Valid online medias

ஆய்வாளன் அறிந்திருக்க வேண்டிய ஆய்வு இணையத்தளங்கள்

- ▶ Research gate
- ▶ Google Scholar

உசாத்துணைகள்

- ▶ Uma, S., Research Methods for Business. Wiley.
- ▶ சபா ஜெயராசா, ஆய்வு முறையியல், [ONLINE] Available at: <http://noolaham.net/project/04/323/323.htm>. [Accessed 04 July 2018].

கலந்துரையாடல்

shiblyfh@seu.ac.lk